



## Croissance économique : à bientôt ?

Éric DUBOIS

Direction des études et des synthèses économiques

Insee



## Cadre conceptuel : le modèle dit de Solow

---

**Quelles sont les sources de la croissance économique ?**

**Cadre général :**  $g_y = \alpha g_L + (1 - \alpha) g_K + g_\Pi$

où  $g_z$  désigne le taux de croissance de  $z$

**Cadre particulier :** en régime de croissance équilibrée, on peut se passer de  $K$  ! L'équation devient :

$$g_y = g_L + g_\Pi^*$$

avec :  $g_\Pi^* = g_\Pi / (1 - \alpha)$

**Quels déterminants pour la croissance du facteur travail ( $g_L$ ) et de la productivité ( $g_\Pi^*$ ) ?**

# Principaux déterminants...

## ...de la croissance du facteur travail $g_L$

(1/2)

### - **démographie** :

→ 2005 : générations du *baby boom* arrivant sur le marché du travail ;

2005 → : générations de taille à peu près équivalente

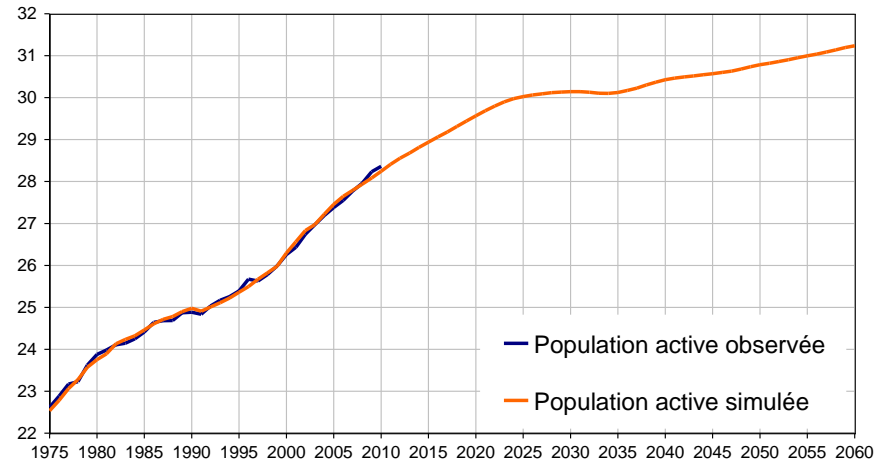
### - **taux d'activité** :

- taux d'activité féminine :  
– régulière → aujourd'hui ;  
peu de ↑ encore à venir

- taux d'activité des plus jeunes : ↓ → années 90 ;  
stabilité attendue

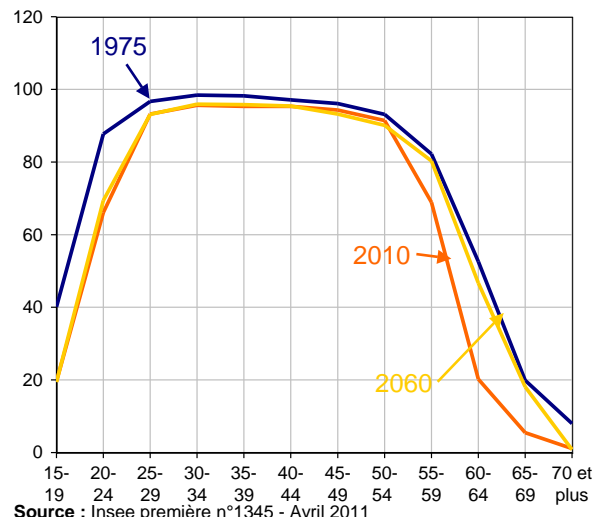
- taux d'activité des plus âgés : ↓ → années 2000 ;  
– à venir (effet des réformes des retraites).

Projection de population active (en millions)



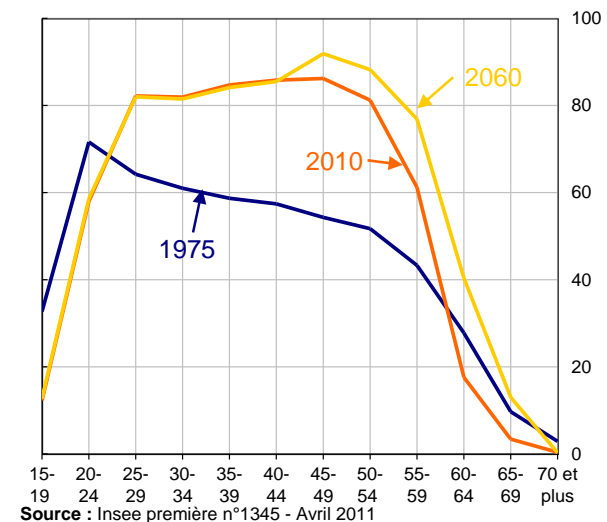
Source : Insee première n°1345 - Avril 2011

Hommes



Source : Insee première n°1345 - Avril 2011

Femmes



Source : Insee première n°1345 - Avril 2011

Croissance économique : à bientôt ?

# Principaux déterminants...

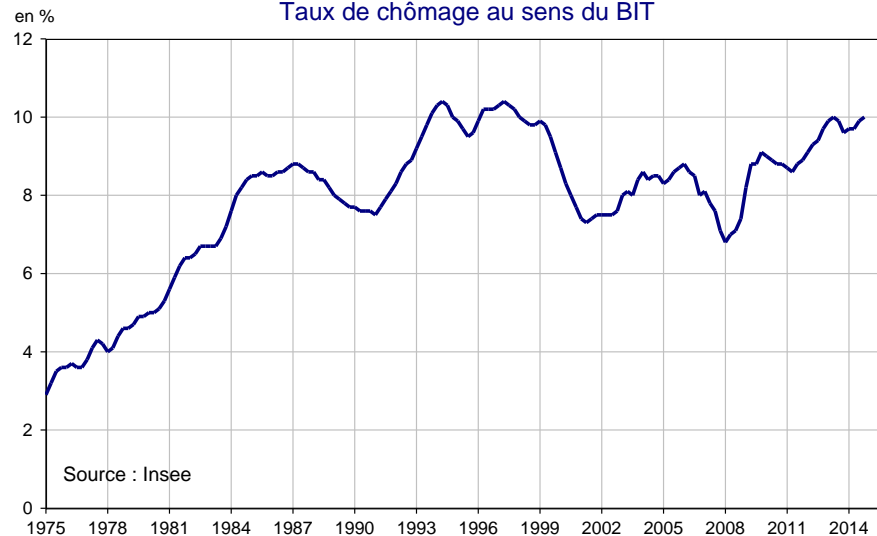
## ...de la croissance du facteur travail $g_L$

(2/2)

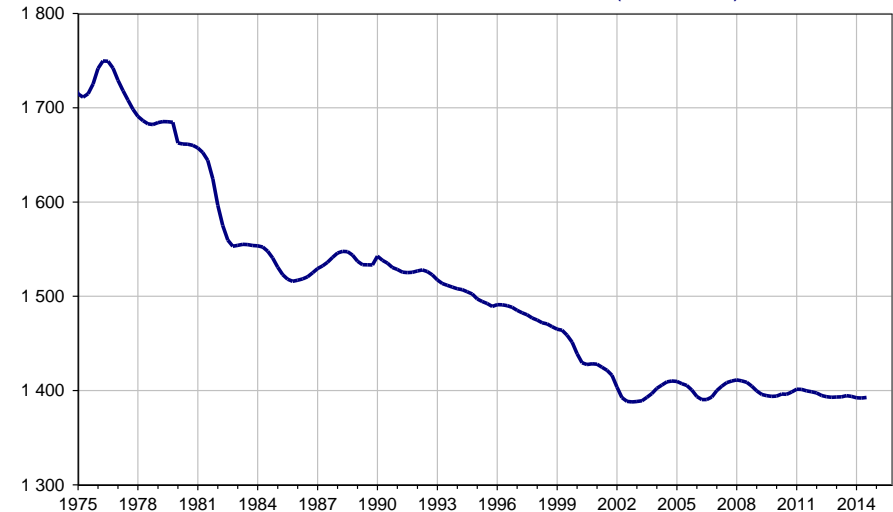
**chômage** : hausse p/r aux 1970's

**durée du travail** : baisse depuis 1970's

Taux de chômage au sens du BIT



Durée annuelle de travail des salariés (en heures)



**Mais aussi hausse du niveau de formation de la main-d'œuvre**

générations entrantes sur le marché du travail mieux éduquées/formées que les sortantes (pour en savoir plus : cf. dossier de L'économie française – Édition 2013)

# Principaux déterminants...

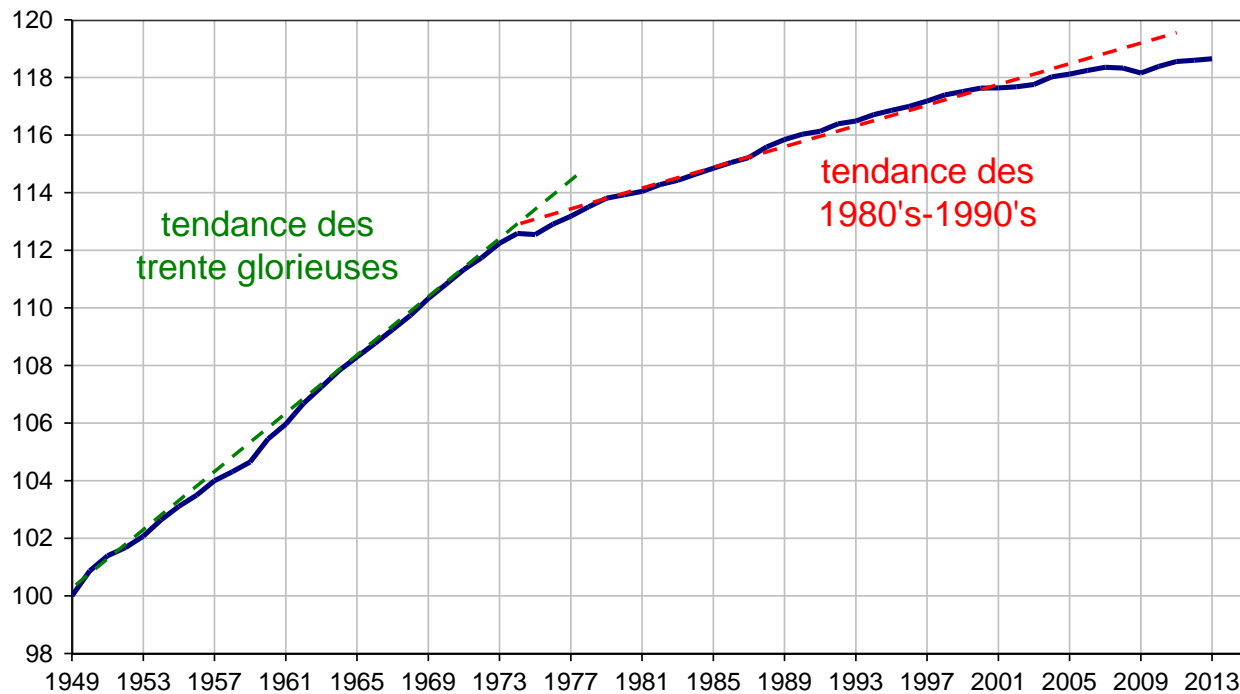
## ...de la croissance de la productivité du travail $g_{\Pi^*}$ (1/2)

### Mesure de notre ignorance !

cf. *La Croissance Française* (E. Malinvaud, J.-J. Carré et P. Dubois, 1972)

*ex post* on sait expliquer pourquoi  $\Pi^*$  croît... mais phénomène récent (<3 siècles) ... et on toujours est surpris par ses inflexions (ralentissement 1970's, depuis 2008,...)

Productivité du travail par tête



Croissance économique : à bientôt ?

# Principaux déterminants...

...de la croissance de la productivité du travail  $g_{\Pi^*}$  (2/2)

---

## Déterminants connus :

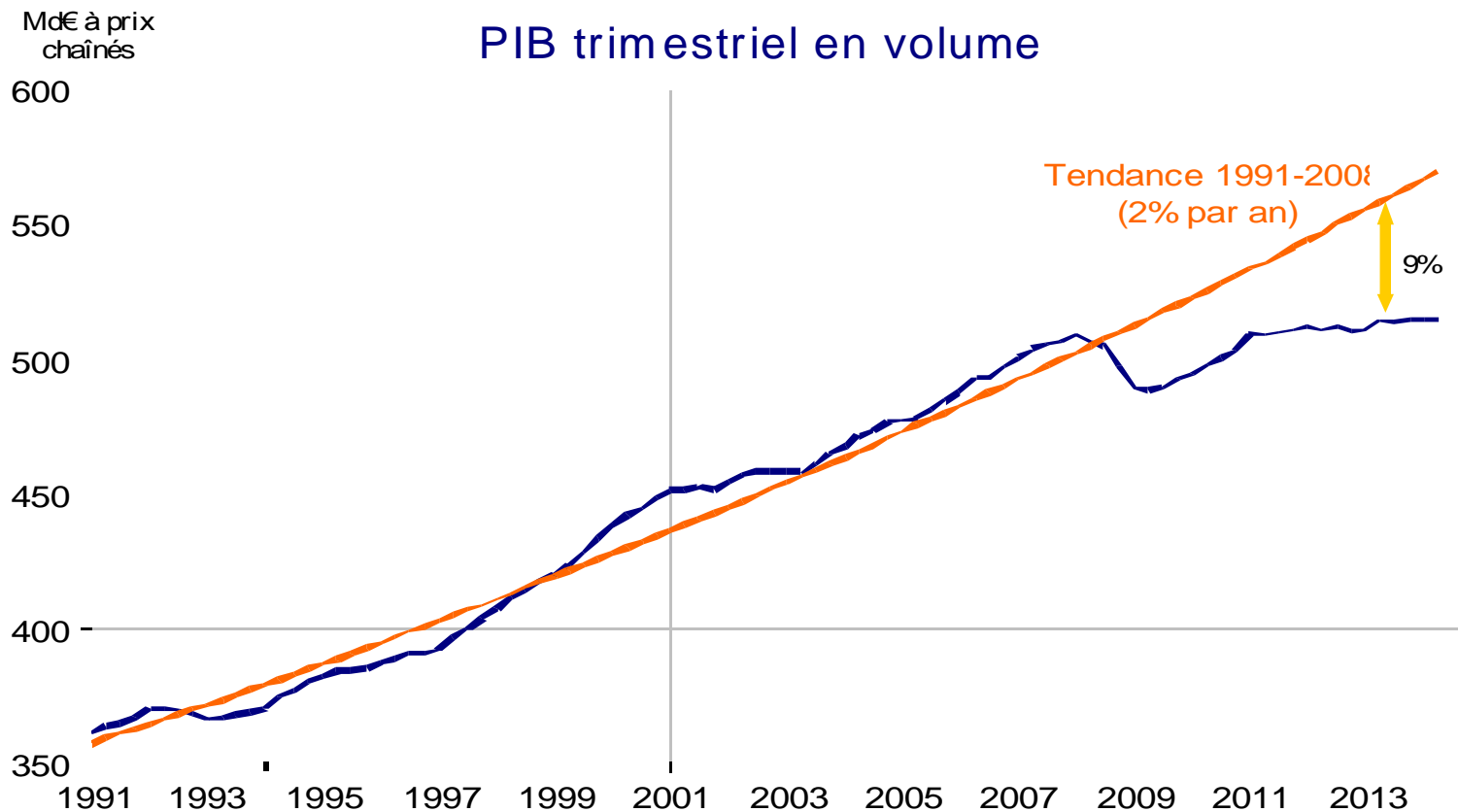
- Vagues technologiques
- Recherche & Développement
- Rattrapage pour les pays loin de la « frontière technologique »
- Changements organisationnels, *Learning by doing*, etc.

# Et la crise ?

## chute du PIB à l'impact mais quelle trajectoire ensuite ?

### Débats intenses

(en France, cf. dossier de l'Éco française)



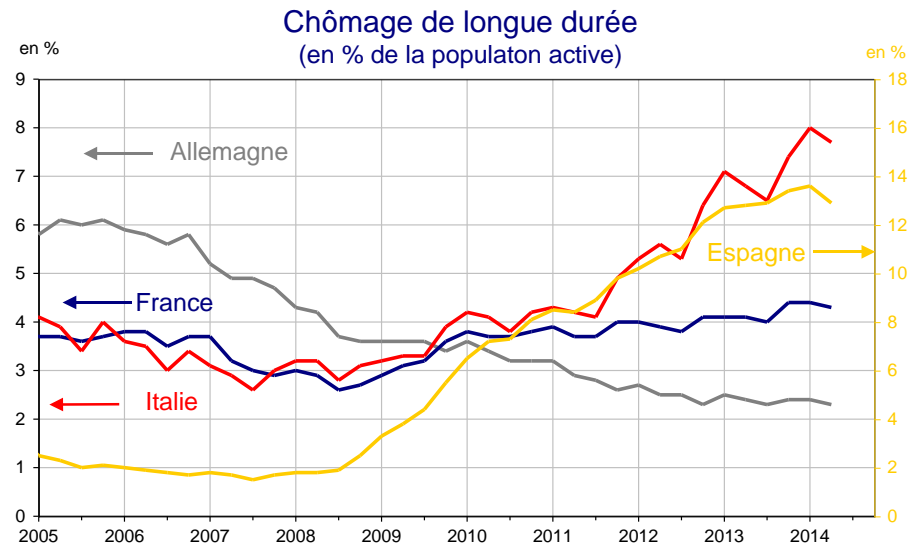
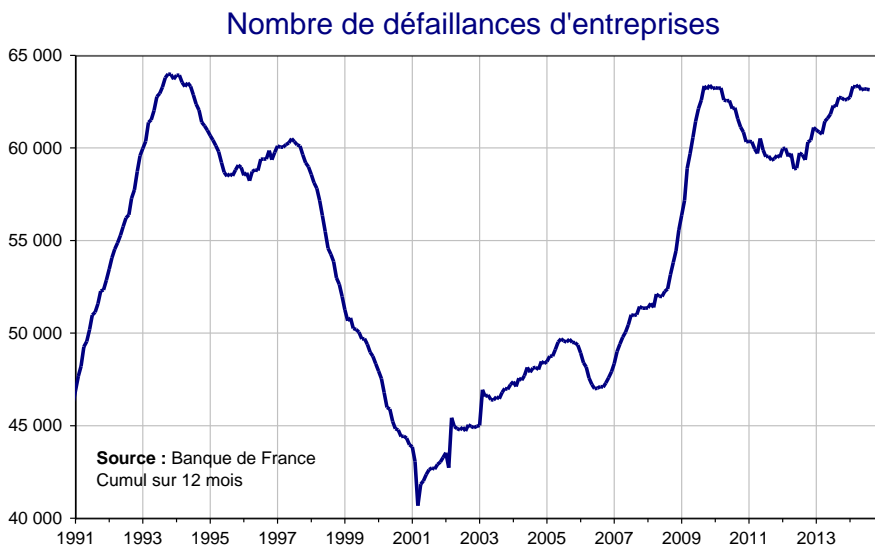
Croissance économique : à bientôt ?

# Et la crise ?

## chute du PIB à l'impact mais quelle trajectoire ensuite ?

### Comment intégrer la crise dans le cadre précédent

- a) ↓ capital (faillites, mauvais choix d'investissements...);
- b) ↓ emploi (taux d'activité, hystérèse du taux de chômage...);
- c) effet *a priori* ambigu sur la PGF

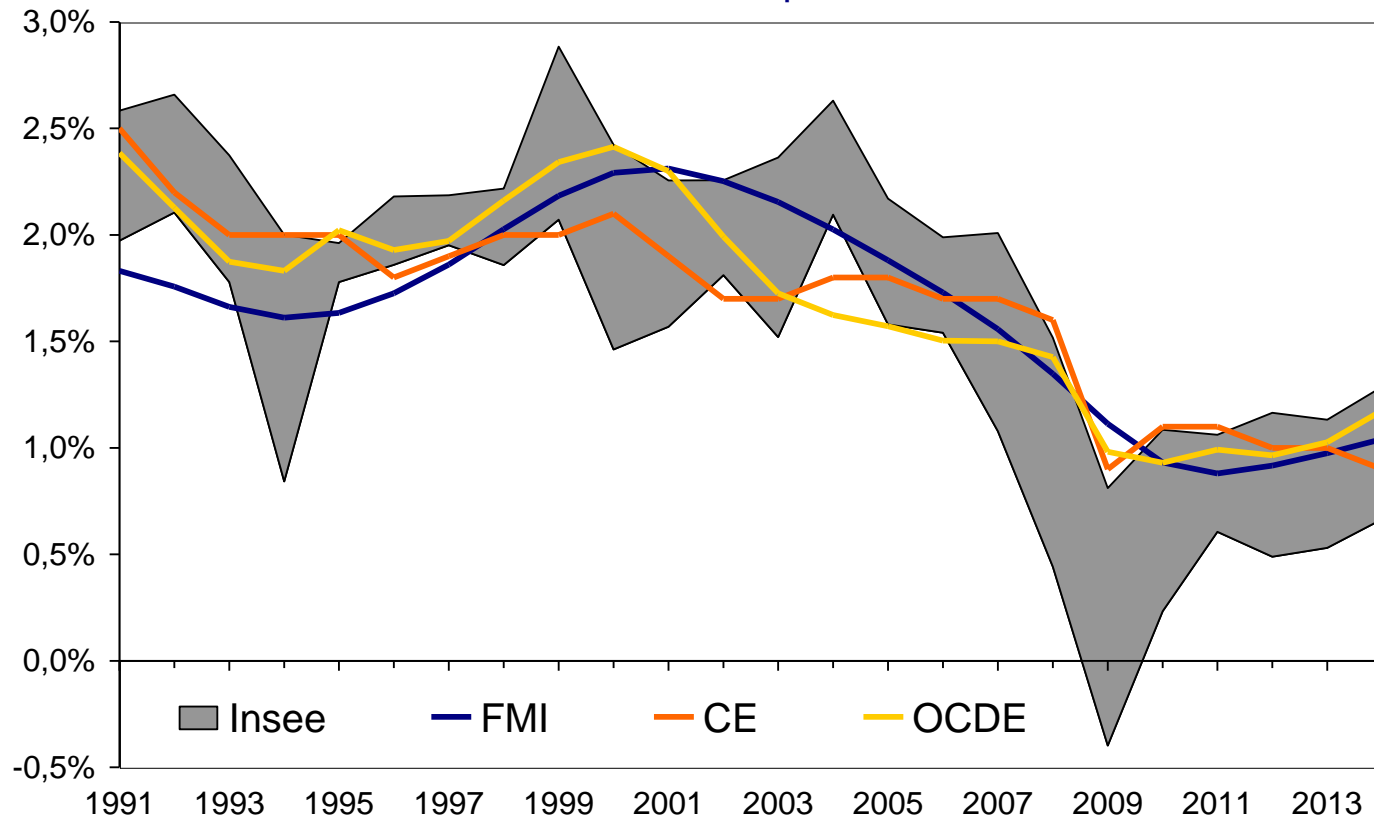




# Projeter en extrapolant le passé récent : une méthode rodée, mais empreinte d'incertitudes

- exercices menés régulièrement par les OI's, la DG-Trésor et l'Insee
- consiste à extrapoler les tendances récentes
- mais pas mécanique pour autant !

Estimation de la croissance potentielle en France



Croissance économique : à bientôt ?

# Quelques références

---

**Dossier de la note de conjoncture de mars 2014** : « Quel potentiel de rebond de l'économie française ? », É. Chantrel, C. Sutter, M. Lequien et A. Montaut

[http://www.insee.fr/fr/indicateurs/analys\\_conj/archives/D1\\_032014.pdf](http://www.insee.fr/fr/indicateurs/analys_conj/archives/D1_032014.pdf)

**Document de travail G 2014/09** : « Croissance potentielle en France et en zone euro : un tour d'horizon des méthodes d'estimation », M. Lequien et A. Montaut

[http://www.insee.fr/fr/themes/document.asp?reg\\_id=0&ref\\_id=G201409](http://www.insee.fr/fr/themes/document.asp?reg_id=0&ref_id=G201409)

**L'économie française – Insee Références - Édition 2013** : « Évaluer la productivité globale des facteurs : l'apport d'une mesure de la qualité du capital et du travail », par P.-Y. Cabannes, A. Montaut et P.-A. Pionnier

[http://www.insee.fr/fr/ffc/docs\\_ffc/ref/ECOFRA13d\\_D2\\_pgf.pdf](http://www.insee.fr/fr/ffc/docs_ffc/ref/ECOFRA13d_D2_pgf.pdf)

# Merci de votre attention !



## Insee

18 bd Adolphe-Pinard  
75675 Paris Cedex 14

[www.insee.fr](http://www.insee.fr)  

Informations statistiques :  
[www.insee.fr](http://www.insee.fr) / Contacter l'Insee  
09 72 72 4000

(coût d'un appel local)  
du lundi au vendredi de 9h00 à 17h00