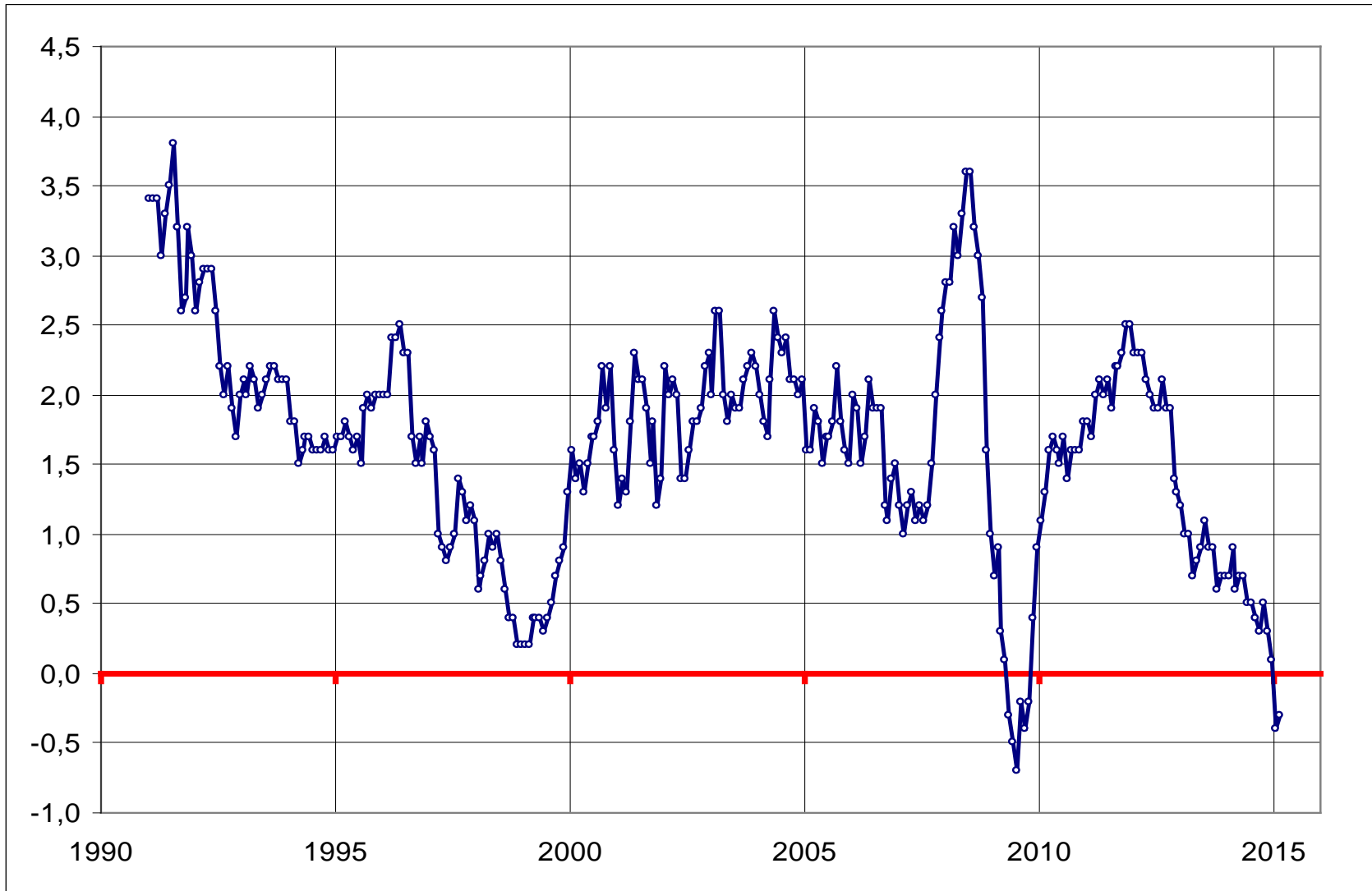
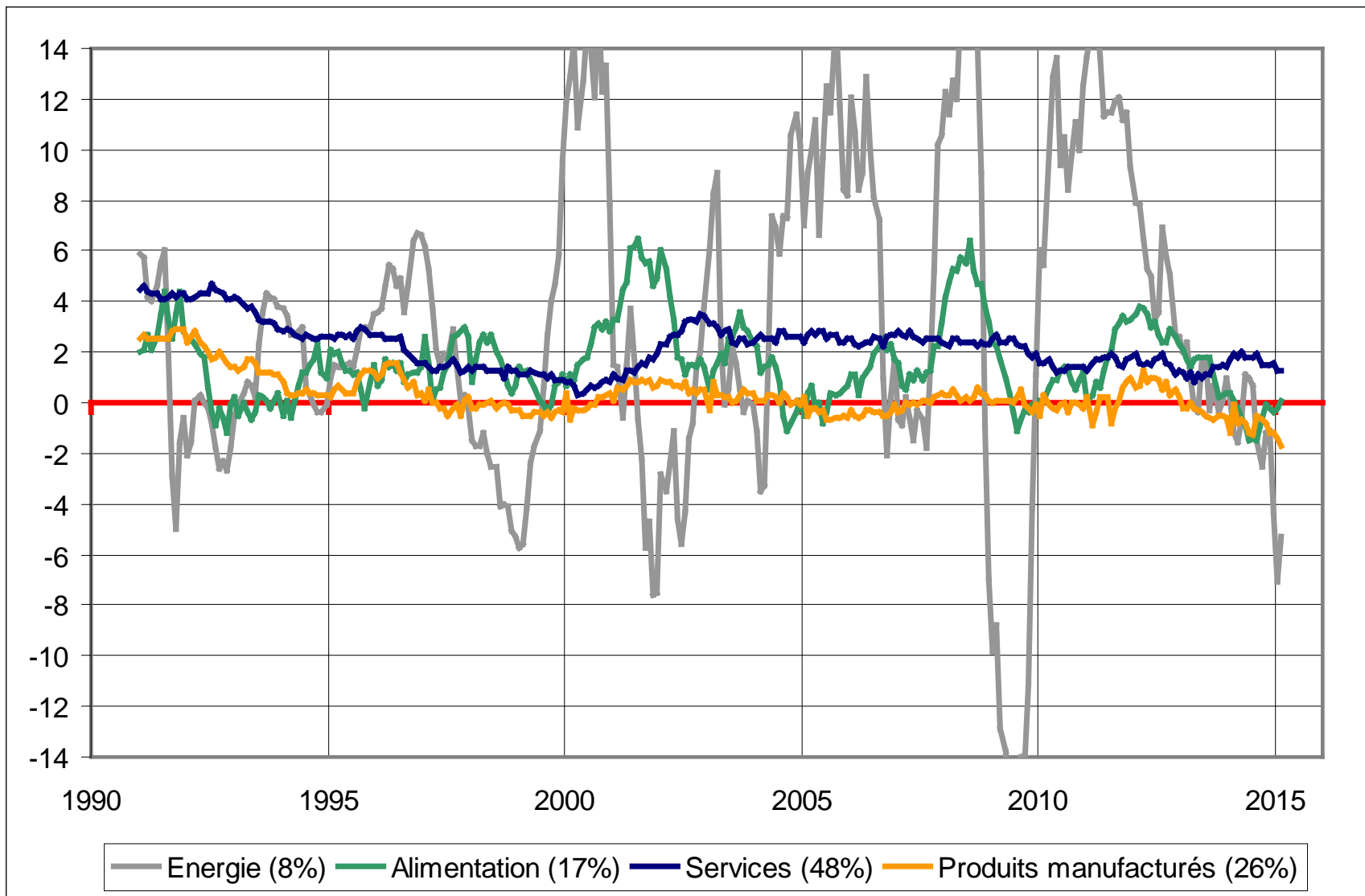


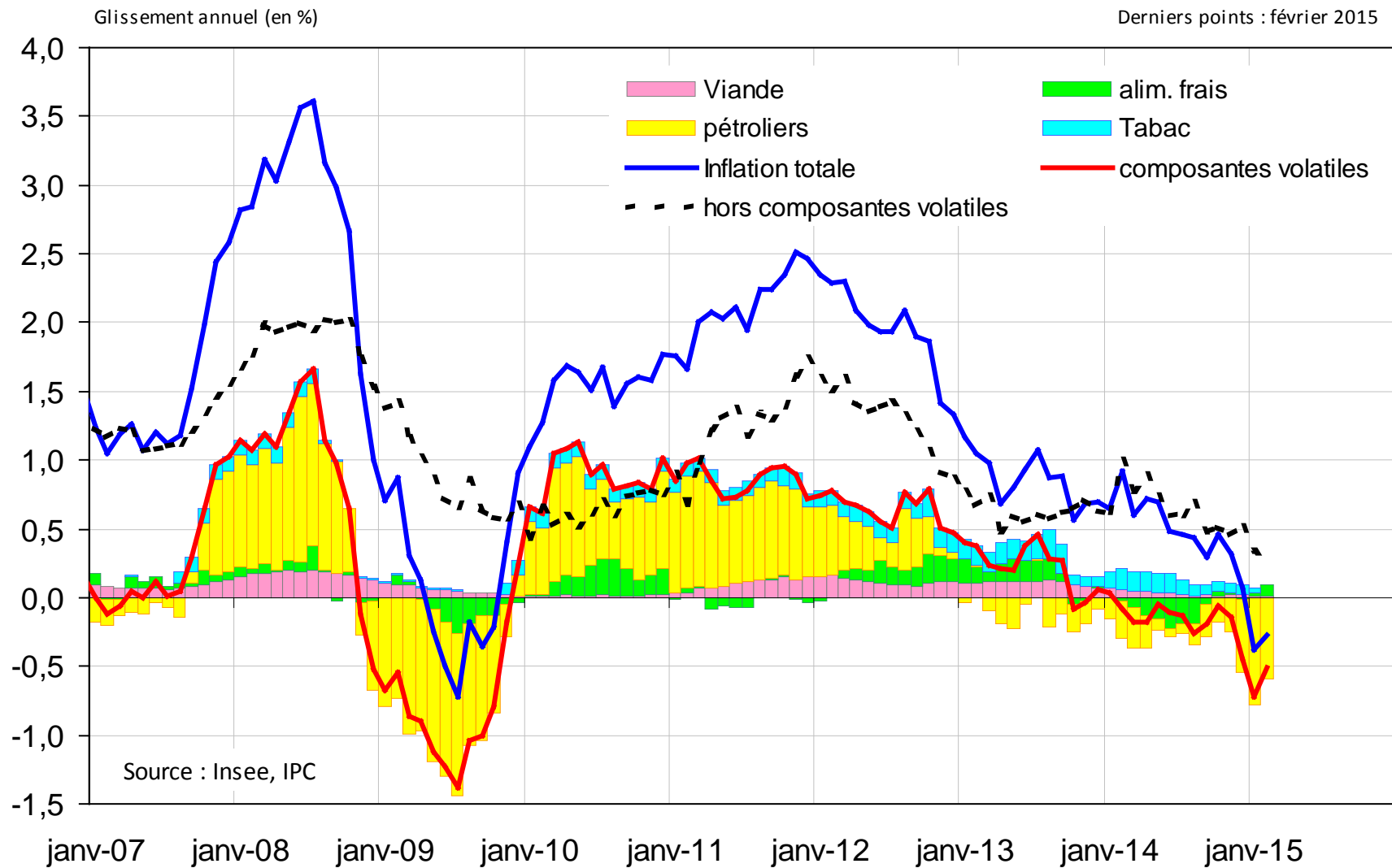
**Figure 1: Glissement annuel (i.e. rythme annuel d'inflation) de l'indice des prix à la consommation (IPC) depuis 1991 (%)**



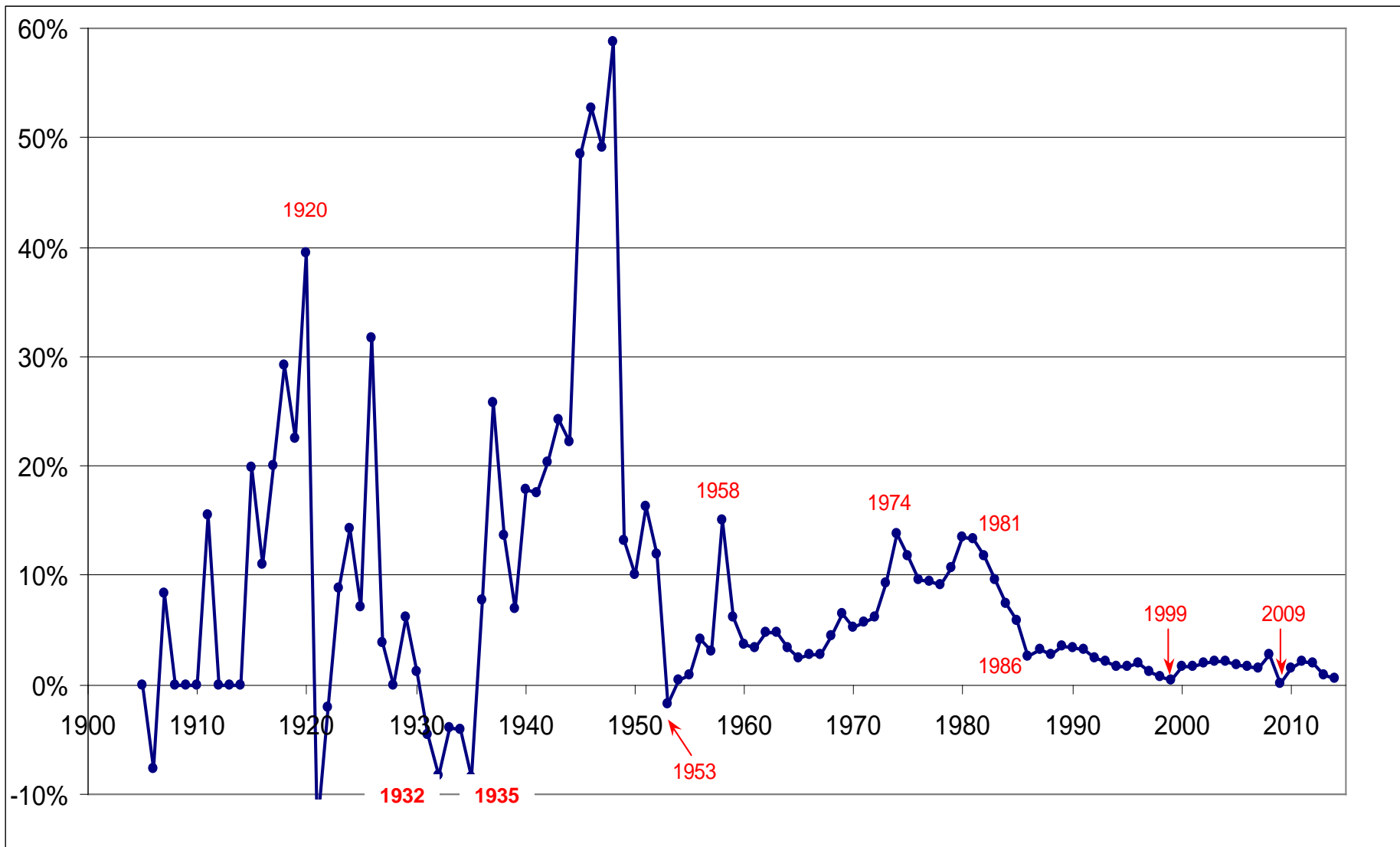
## Figure 2: Inflation annuelle par secteur en France depuis 1991(%)



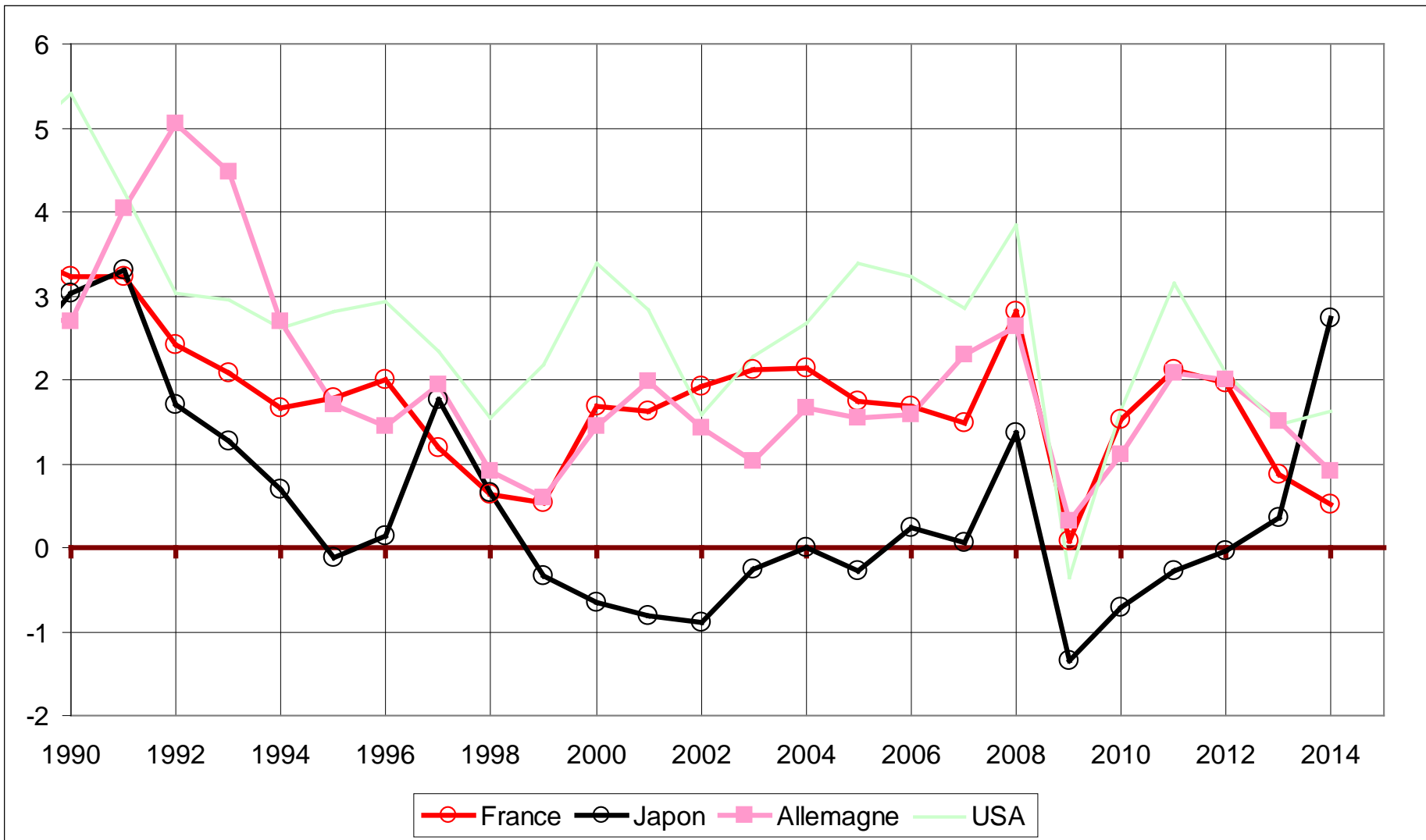
# Figure 3: Les contributions sectorielles à l'inflation française (%)



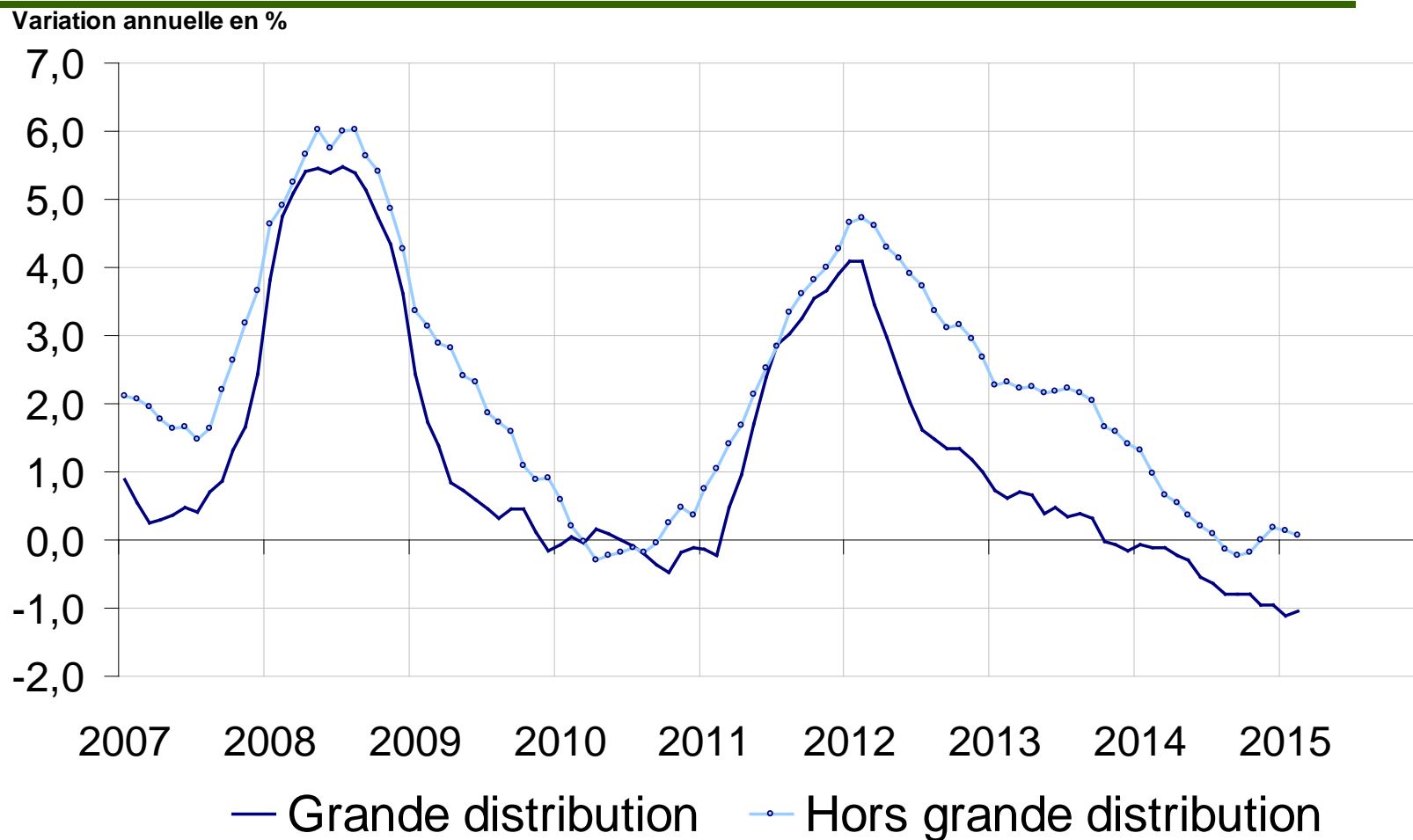
# Figure 4: Inflation annuelle en France depuis 1905 (%)



# Figure 5: Inflation annuelle depuis 1990 dans quelques pays industrialisés (%)



## Figure 6: Croissance annuelle des prix des produits de grande consommation dans la Grande distribution (%)



Produits de grande consommation=l'alimentation hors produits frais (fruits, légumes, poissons et crustacés frais), les articles de ménage non durables et les appareils, autres articles et produits pour soins personnels