

# CHAPITRE 1 : QUELLES SONT LES SOURCES ET LES DÉFIS DE LA CROISSANCE ÉCONOMIQUE ?

## 1. LA CROISSANCE ÉCONOMIQUE

### LE PIB ?

Il mesure la production réalisée sur un territoire durant une période donnée, souvent une année.

Il représente la somme des valeurs ajoutées.

### LA CROISSANCE ?



- Accroissement de la quantité de biens et services produits dans un pays.
- Le taux de croissance est mesuré par le taux de variation du PIB en volume d'une année sur l'autre.

### LA FONCTION DE PRODUCTION

Elle établit un lien entre la production et la quantité de facteurs de production.

$$Y = f(L, K)$$

Production

Travail    Capital

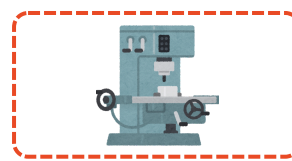
### LES FACTEURS DE LA CROISSANCE

- La croissance repose en partie sur les facteurs de production :



Travail (L)

+



Capital (K)

=

facteurs de production

- La croissance à long terme repose sur le progrès technique :

progrès technique



Améliore/cause

Productivité globale des facteurs (PGF)



### LA CROISSANCE : EXTENSIVE OU INTENSIVE?

Croissance extensive



Croissance principalement due à l'accumulation des facteurs K et L.



Croissance intensive



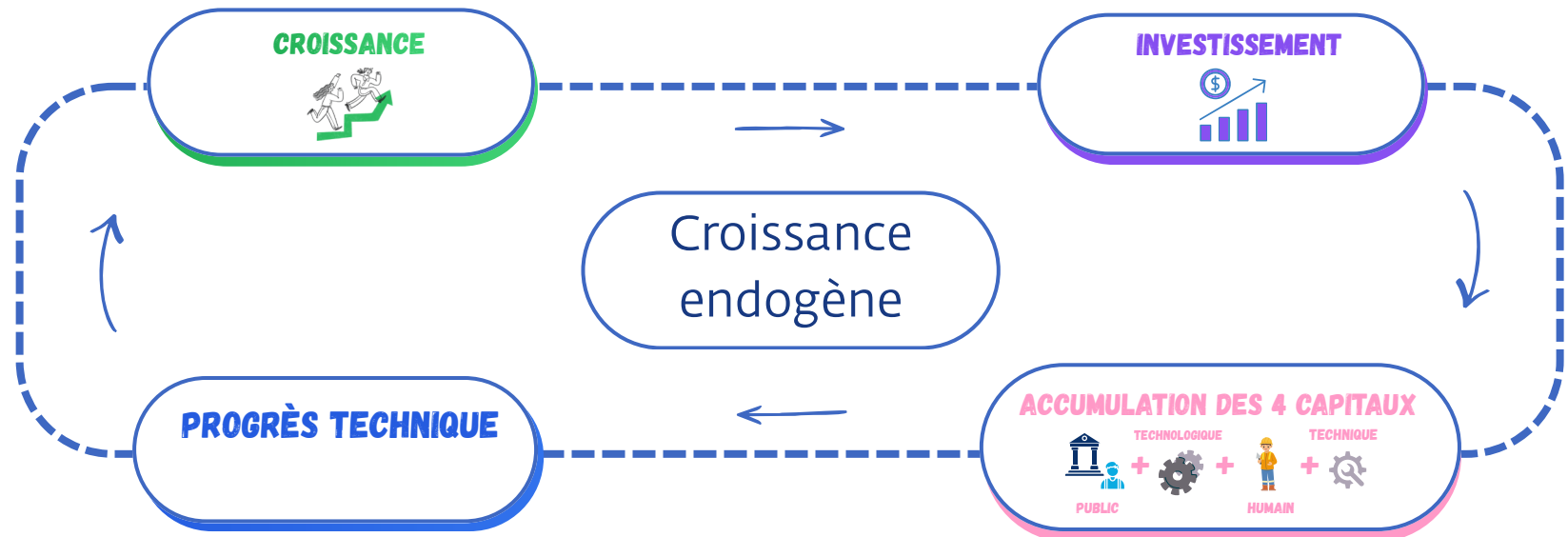
Augmentation de la productivité du travail et du capital via le progrès technique.



## 2. LES INSTITUTIONS ET LE PROGRÈS TECHNIQUE

### LA CROISSANCE ENDOGÈNE

.....> Une croissance économique de long terme qui provient de facteurs internes à l'économie, comme l'innovation, les infrastructures publiques et l'accumulation de connaissances.



### LA DESTRUCTION CRÉATRICE

Pour Schumpeter (20<sup>e</sup> s.), des innovations radicales stimulent la croissance mais bouleversent l'économie en rendant certains secteurs obsolètes : c'est la destruction créatrice.

### LE RÔLE DES INSTITUTIONS

Selon Douglass North, les différences de croissance entre pays s'expliquent par la qualité de leurs institutions. Pour Daron Acemoglu, des institutions inclusives favorisent la participation du plus grand nombre de personnes à l'activité et stimulent donc la croissance.



**DROITS DE PROPRIÉTÉ**



Des institutions solides et stables → État de droit et droits de propriété → Encouragent l'investissement et l'innovation et mènent à une croissance économique durable.

### 3. LES LIMITES DE LA CROISSANCE

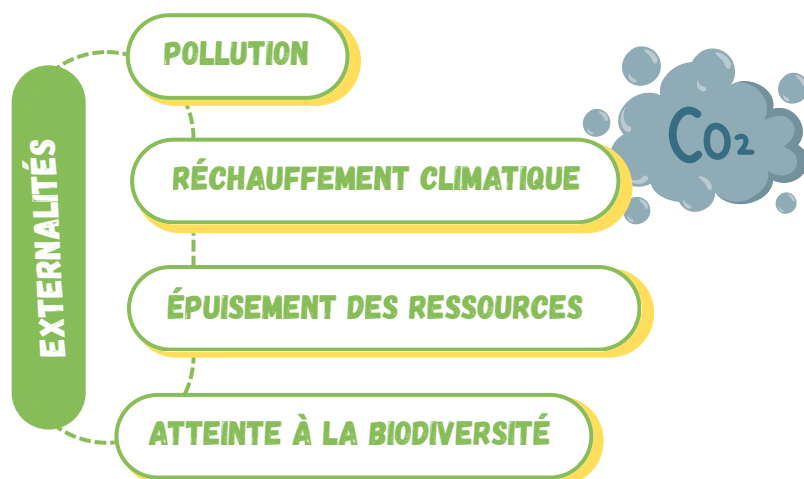
#### HAUSSE DES INÉGALITÉS

Le progrès technique favorise le travail qualifié.

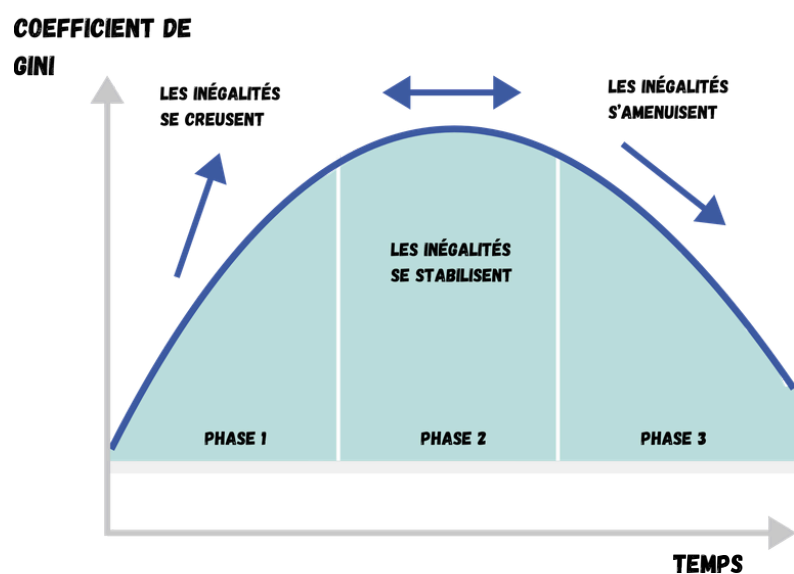
Polarisation du marché du travail :  
Accroissement des emplois à bas et haut salaire au détriment des emplois intermédiaires.



#### DOMMAGES À L'ENVIRONNEMENT



#### COURBE DE KUZNETS : RELATION ENTRE INÉGALITÉS ET CROISSANCE ÉCONOMIQUE



#### SOUTENABILITÉ FORTE

Le capital naturel est irremplaçable.  
Sa dégradation étant irréversible, il ne peut pas être compensé.



#### SOUTENABILITÉ FAIBLE

Les différentes formes de capital sont substituables notamment grâce au progrès technique.

## POUR ALLER PLUS LOIN !

### À LIRE !

- Le PIB
- La croissance: une obsession économique?
- PIB: un indicateur fiable mais contesté

### À VOIR !

- T'as capté? épisode 28: Le PIB
- La croissance
- Qu'est-ce que le PIB?
- T'as capté? épisode 21: La destruction créatrice

### À FAIRE !

- Mes premiers pas en économie - visite guidée à la Cité de l'Économie